



Luserna Gneis – Bindersteine in gebundener Bauweise



Usseaux – gebundene Bindersteine in den Dorfgassen



Luserna Gneis – Bindersteine in ungebundener Bauweise

Breite 10cm Länge ca. 15-40 cm Tiefe 6-8cm
spaltrau

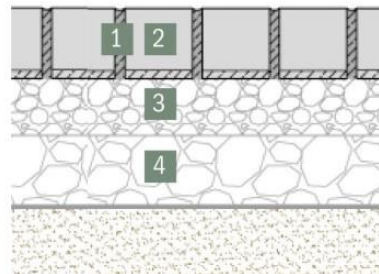
Nicht empfohlen aufgrund unterschiedlicher Steintiefen und daraus
sich im Laufe der Zeit möglicherweise ergebende Unebenheiten durch Setzung



Alternative 1
Luserna Gneis – Plattenbelag
in gebundener Bauweise
gesägte Kanten, bruchrau gespalt



Alternative 2 – Granitpflaster grau
Oberfläche gesägt und gestockt
in gebundener Bauweise



- 1 Verfügung der Pflasterung:**
Fugenmörtel
- 2 Pflastersteine/-platten:**
bei Platten zusätzlich zum Pflasterdrainmörtel einen Klebemörtel, z.B. Baumit FlexSteinKleber S1 Weiß, um Platte und Mörtel kraftschlüssig zu verbinden
- 3 Gebundene Bettung:**
Pflasterdrainmörtel
- 4 Bei Bedarf Unterlagsbeton:**
DrainBetton



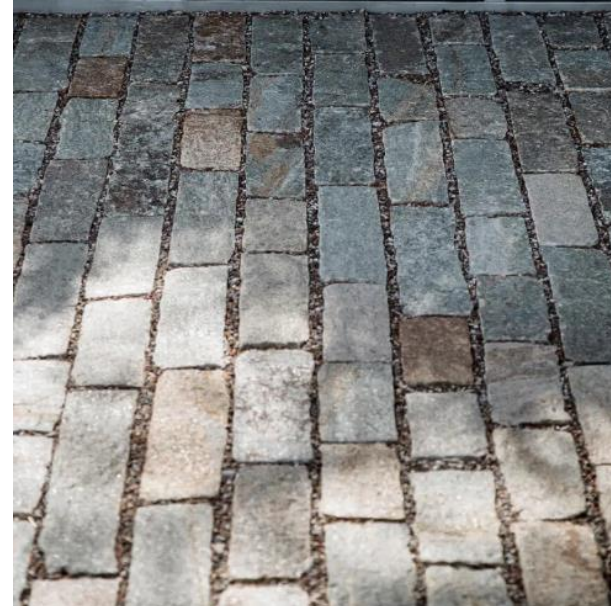
Luserna Gneis – Bindersteine in gebundener Bauweise
Breite 10cm Länge ca. 15-40 cm Stärke 6-8cm
bruchrau, liefern und verlegen
inkl. Drainbetonbettung ca. 350 €/qm
Summe bei 200qm 70.000€ netto



Alternative 1:
Luserna Gneis – kantengesägte Platten
bruchraue Oberseite in gebundener Bauweise
Breite ca 15-30cm freie Längen Stärke Tiefe 4-7cm
spaltrau, liefern und verlegen
inkl. Drainbetonbettung ca. 360 €/qm
Summe bei 200qm 72.000€ netto



Alternative 2:
Granitpflaster 9/11 – gebundene Bauweise
gebrochen, Oberkante gesägt gestockt,
liefern und verlegen
inkl. Drainbetonbettung ca. 220 €/qm
Summe bei 200qm 44.000€ netto



LUSERNA GNEIS,

Bodenplatten, gespalten mit handbearbeiteten Kanten, 100 x freie Längen x 4-6 cm



LUSERNA GNEIS,

Poligonalförmig, gespalten, Kleinformat mittel (10-50cm)



